

长；足黑至黑褐色，各足腿节末端、前、中足胫节基部及末端、后足胫节基部、前、中足跗节均为黄色，有时中足跗节基部及端部色略暗；足毛淡色。翅透明，无暗斑，翅痣黄色。

共检查 2 号标本：

北京(公主坟，1938.IV.18，1 个；香山，1996.IV.14，1 个)。

分布 北京；原苏联；欧洲。

**(210) 夜光缩颜蚜蝇 *Pipiza noctiluca* (Linnaeus, 1758) (图 150)**

*Musca noctiluca* Linnaeus, 1758: 593.

*Musca tristor* Harris, [1780]: 107.

*Pipiza anthracina* Meigen, 1822: 253.

*Pipiza albipila* Meigen, 1830: 350.

*Pipiza albitarsis* Meigen, 1830: 350.

*Pipiza rufithorax* Meigen, 1830: 350.

*Pipiza biguttula* Zetterstedt, 1838: 616.

*Pipiza binotata* Zetterstedt, 1838: 616.

*Pipiza hyalipennis* Zetterstedt, 1838: 616.

*Pipiza obsoleta* Zetterstedt, 1838: 616.

*Pipiza vana* Zetterstedt, 1843: 835.

*Pipiza plana* Rondani, 1857: 181.

*Pipiza vidua* Rondani, 1857: 183.

*Pipiza stigmatica* Zetterstedt, 1859: 6029.

*Pipiza jablonskii* Mik, 1867: 417.

*Pipiza noctiluca* (Linnaeus, 1758): Peck, 1988: 88; Huang *et al.*, 1992: 1142.

体长 6-8mm。

**雄性** 头顶被黄白色竖长毛，单眼三角区混杂黑色毛；额黑色被同色长毛，混杂白毛，略覆白色粉被和刻点；颜两侧几乎平行，下部不加宽，被白长毛，混有黑色毛，正中中线裸，略覆白色粉被；后头毛白色，复眼上方具 1 排黑毛。复眼密被褐色毛，两眼连线短于头顶三角长。触角第 1 节黑色，第 2、3 节黑褐色，第 3 节长大于宽，椭圆形，顶端圆；芒基半部加粗，黑褐色，约与触角等长。中胸背板和小盾片密被刻点和白色长毛，略具光泽；侧板同背板，翅基部被黑毛。腹部黑色，具较粗刻点；第 2 节具 1 对界限不明显的红黄斑；腹部密被黑色短毛，第 2-4 节中部混杂白色毛，各节侧缘被白色毛，侧缘交界处毛黑色。足黑色，前、中足腿节末端及其胫节基部黄色至红色，后足腿节末端

梢带红色；跗节暗色或棕黑色，基部2节或多或少数黄色至棕红色，后足跗节通常黑色；后足腿节明显加粗，基跗节很厚；足毛大部分白色，仅腿节端部及后足胫节外侧毛黑色。翅透明，翅痣褐色，翅中部具褐色云斑。平衡棒黄色，基部黑色。本种翅斑和腹斑在不同个体中变异较大。

**雌性** 额和头顶亮黑色，毛黑色；额宽为头宽的  $2/5$ ，额中部两侧具大的三角形粉斑，被白毛；颜和额等宽，被白色毛。

共检查 16 号标本：

北京(1937.VIII.12, 1 个、小龙门林场, 1991.VII.25, 1 个)、河北(兴隆雾灵山, 1300m, 1973.VIII.27, 1 个)、内蒙古(乌盟, 1986.VIII.25, 1 个)、吉林(通化, 450m, 1983.VIII.31, 1 个；长白山, 850m, 1996.VII.21, 1 个；永吉双河镇, 1981.VIII.13, 1 个)、江苏(1919.X.5-1920.V.9, 5 个)、湖北(兴山龙门河, 1350m, 1993.VI.22, 1 个)、湖南(桑植天平山, 1400m, 1988.VIII.14, 1 个)、陕西(秦岭, 2050m, 1998.VII.30, 1 个)、青海(西宁, 1950.VII.23, 1 个)。

**分布** 北京、河北、内蒙古、吉林、江苏、湖北、湖南、陕西、甘肃、青海；原苏联；欧洲。

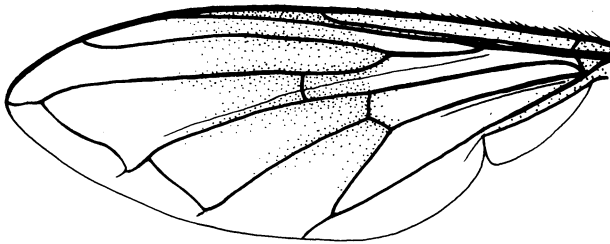


图 150 夜光缩颜蚜蝇 *Pipiza noctiluca* (Linnaeus)  
翅 (wing)

(211) 四斑缩颜蚜蝇 *Pipiza quadrimaculata* (Panzer, 1804) (图 151)

*Syrphus quadrimaculata* Panzer, [1804]: 19.

*Pipiza quadriguttata* Macquart, 1829: 178, 30.

*Pipiza quadrimaculata* (Panzer, 1804): Peck, 1988: 88.

**体长** 7mm。

**雄性** 体黑色。头部被黑色毛长；头顶三角长；颜向下逐渐加宽。复眼土黄色，被褐色毛，两复眼连线为头顶三角长之半。触角很短，基部2节黑色，第3节黄褐色，长短于宽，顶端圆厚；芒粗，短于触角，黄褐色；中胸背板近方形，黑色，密被褐黑色长毛；小盾片和侧板同背板；腹部黑褐色；第2、3节中部各具1对界限不明显的红黄色横